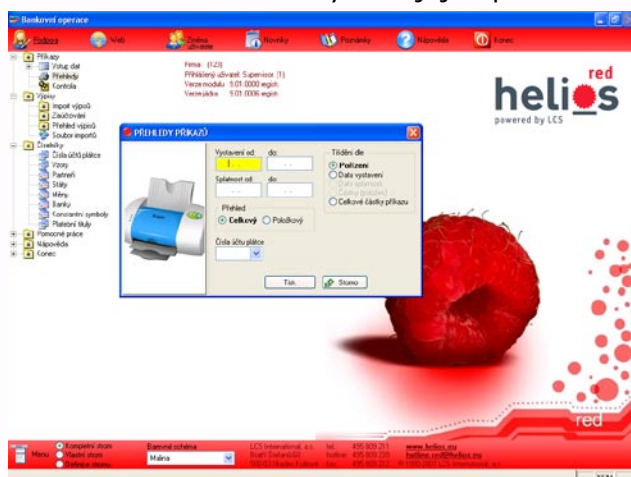
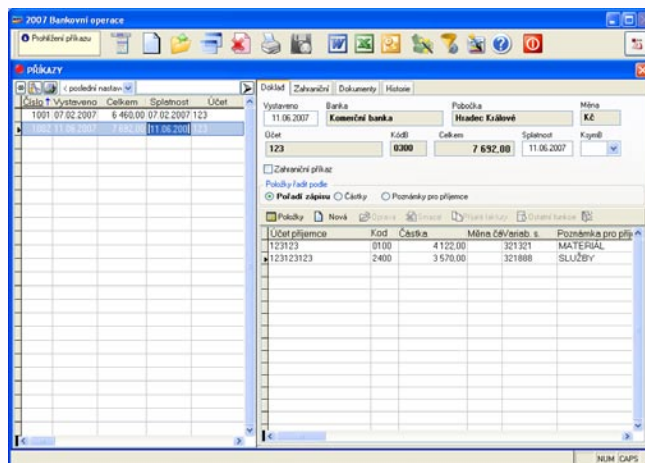


BANKOVNÍ OPERACE

Modul dokáže ušetřit spousty práce a především se vyvarovat chyb při přípravě bankovních příkazů k úhradě, které obsahují řadu číselných kódů s velkou možností nesprávného zápisu.

Modul sice může pracovat zcela samostatně, ovšem jeho účinnost značně stoupne při jeho napojení na moduly Daňové evidence nebo Účetnictví a modulu Personalistika a mzdy. Modul všechny vytvořené příkazy vede v databázi, takže je možno nejen se k nim kdykoliv vrátit, ale získat i jejich přehled nebo použít již dříve vytvořeného příkazu k přípravě příkazu zcela nového. Pro opakované případy je k dispozici číselník tzv. "vzorů", ve kterých je možno připravit zásobu příkazů a později je bez problémů pouze kopírováním vystavit. Úzká je spolupráce s částí pohledávky a závazky obou účetnictví, odkud je možno přenášet údaje přímo z přijatých faktur nebo vydaných dobropisů. Modul Bankovní operace zajistí, že faktury již promítnuté do příkazů nebudou napříště k přenosu nabízeny. Je však pamatováno i na možnost chyb a tyto přijaté faktury a dobropisy je možno znovu do nabídky zařadit. Uživatel má možnost ze všech faktur a dobropisů nebo jen z parametry omezené části provést velice jednoduše výběr a následně program vygeneruje příkaz k úhradě na základě údajů ve faktuře včetně čísla účtu dodavatele. Také modul Personalistika a mzdy dokáže připravit údaje pro sestavení příkazu k úhradě zákonných odvodů a mezd pracovníků. Modul provádí kontrolu úplnosti příkazu a uživatel má možnost kdykoliv jej doplnit nebo pozměnit. Podle počtu položek na příkazu se vytváří buď jednoduchý nebo hromadný příkaz. Modul pracuje s číselníky, které si



uživatel sám může definovat a doplňovat (vzory, konstantní symboly, čísla účtů plátce, dodavatel nebo zákazník) a využívá rovněž údaje o bankovním spojení z databáze obchodních partnerů - dodavatelů, případně zákazníků.

Navíc modul Bankovní operace umožňuje automatizovat styk s peněžním ústavem a tím výrazně zrychlit přesun a zpracování informací. Modul je připraven pro styk s těmi bankovními domy, které tuto službu poskytují, a to pro většinu tuzemských bank např. Komerční banku, Československou

obchodní banku, GE Money Bank, Českou spořitelnu, eBanku, Citibanku, HVB Bank atd. Tak, jak se vyskytují požadavky na komunikaci s dalšími ústavami poskytujícími tuto službu a po předání podmínek přenosu informací, je modul rozšířen o komunikaci s těmito bankami. Důležité je říci, že vlastní komunikační modul pro obsluhu přenosu dodává příslušný peněžní ústav.

Funkce nazvaná elektronické příkazy zahrnuje přípravu a zpracování příkazů k úhradě a jejich překódování do elektronické podoby, která je nutná pro vstup do komunikačního modulu pro styk s peněžním ústavem. Funkce elektronické výpisy pak zabezpečuje zpracování bankovních výpisů od jejich převzetí od peněžního ústavu prostřednictvím komunikačního software až po získání všech přehledů. Funkce zaúčtování výpisů zahrnuje spárování plateb s fakturami (pohledávkami) včetně jejich zaúčtování do deníku.

Modul před odesláním příkazů bance provádí kontrolu úplnosti příkazu a uživatel má možnost kdykoliv jej doplnit nebo pozměnit. Při zpracování bankovních výpisů je zajištěn import do programu a vlastní zpracování. Přijatý elektronický výpis se předá k dalšímu zpracování v modulech Daňové evidence nebo Účetnictví. Každou položku výpisu je možno zaúčtovat (párovat) se závazkem nebo pohledávkou, případně provést opravu, dohledání nebo operaci zaúčtování kdykoliv ukončit. Samozřejmě je k dispozici přehled výpisů. Součástí je i uzávěrka roku, která umožňuje výmaz již nepotřebných záznamů v databázi.

Základní rysy modulu ABO

- Systém podporuje službu Přímý kanál do Komerční banky
- Pro některé formáty podporuje systém i vytvoření souboru zahraničního příkazu a stažení souboru zahraničního výpisu
- Systém pro automatizovanou přípravu příkazů k úhradě a zpracování bankovních výpisů v elektronické formě
- Modul je možné použít samostatně nebo jako nadstavbu programů Daňové evidence, Účetnictví nebo Mzdové evidence
- Systém zajišťuje úplnou tvorbu příkazu k úhradě formou volného zápisu nebo s využitím knih přijatých faktur a vydaných dobropisů z účetnictví
- Tisk jednoduchého nebo hromadného příkazu k úhradě
- Možnost připravení vzorových příkazů k úhradě včetně jejich přenesení do nového příkazu
- Přehled příkazů za jednotlivé banky nebo rozmezí podle data
- Hromadné rušení databází příkazů k úhradě pro zmenšení velikosti datových souborů
- Volně definovatelné číselníky a konfigurace modulu
- Automatické zpracování výpisu z banky s možností zaúčtování a spárování s příslušnou fakturou v účetnictví
- Spolupráce s elektronickým systémem většiny bankovních domů (Komerční banka, Československá obchodní banka, Živnostenská banka, GE Money Bank, Česká spořitelna, eBanka, Citibank, HVB Bank, ABN AMBRO Bank, Raiffeisenbank, PPF banka, ...)

