

## MAJETEK

Modul Majetek slouží k vedení evidence dlouhodobého majetku, drobného majetku a k evidenci majetku pořízeného na leasing. Modul umožňuje evidovat veškeré základní údaje o majetku (inventární číslo, název, kód standardní klasifikace produkce, datum, doklad a způsob pořízení, datum, doklad a způsob vyřazení, způsoby účtování a odpisování atd.). Z evidenčního hlediska lze využít členění na dvě úrovně organizačních jednotek (např. střediska a zakázky), na dvě úrovně dle umístění majetku (např. závod a provoz, budova a místnost apod.) a dále podle odpovědných pracovníků. Programový modul podporuje evidenci hromadných přesunů majetku mezi organizačními jednotkami a umístěním.

Libovolné doplňující údaje, technické parametry a normy lze zapisovat do textové poznámky, která je součástí záznamu o každém evidovaném prostředku.

Modul Majetek obsahuje nástroje pro zpracování odpisových plánů dlouhodobého majetku na libovolně dlouhou dobu dopředu. Daňové odpisy se počítají dle zákona o dani z příjmu (rovnoměrné či zrychlené odepisování, případně další způsoby odepisování závislé na době použití nebo výkonu investičního majetku), podporováno je přerušení odpisů na libovolně zvolené období.

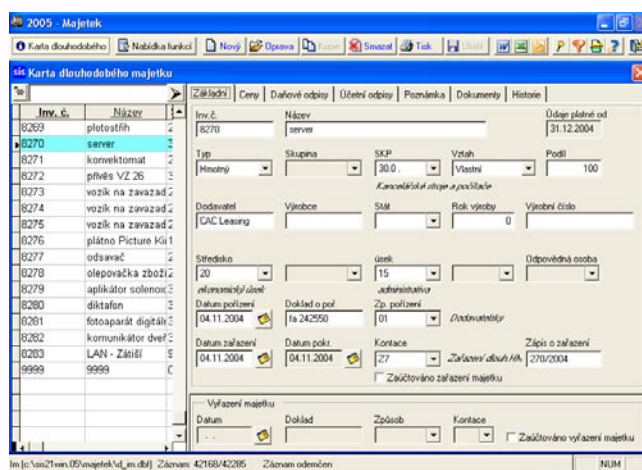
Pro účetní odepisování lze volit shodnou metodiku jako u daňových odpisů, stanovit si vlastní odpisový plán pomocí ročních procentních sazeb (u jednoho prostředku lze dobu odepisování rozdělit až na osm časových úseků s různou procentní sazbou), či odepisovat v závislosti na výkonu daného prostředku. Modul obsahuje i funkce pro odpisování u leasingových firem s možností hromadného vyřazení majetku při skončení leasingu.

Modul slouží také pro evidenci majetku pořízeného na leasing, přičemž umožňuje též sestavení splátkového kalendáře, zaúčtování leasingových splátek a provedení operací souvisejících s řádným ukončením leasingové smlouvy.

Vazba na modul Účetnictví umožňuje průběžné účtování odpisů a účtování o zařazení a vyřazení majetku. Rozdíly mezi daňovými a účetními odpisy lze po uzavření roku sjednotit dodatečným účetním odpisem. Při odpisování modul podporuje celou řadu výjimek od běžného odpisování (odpis při vyřazení majetku, pokračování v odpisování započatém původním vlastníkem apod.).

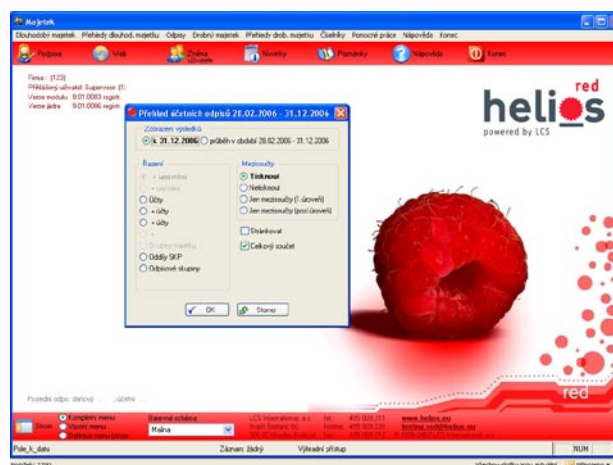
Programový modul vede protokol všech změn v evidenci majetku a umožňuje rekonstruovat stav majetku k libovolnému datu. V tiskových výstupech jsou zastoupeny inventární seznamy kompletní s podrobným členěním dle organizačních jednotek, umístění a zodpovědných pracovníků.

Celý modul Majetek je možné používat samostatně nebo jako součást celé aplikace **Helios Red**. Stejně jako u všech modulů je k dispozici celá řada standardních funkcí jako je systém přístupových práv, generátor sestav, systém bezpečnostních protokolů, editor tiskových sestav, definice tiskáren, zálohování dat, centrální konfigurace a další. protokolů, editor tiskových sestav, definice tiskáren, zálohování dat, centrální konfigurace a další.



## Základní rysy modulu MAJETEK

- Evidenční karta drobného majetku s kompletními evidenčními údaji (skupina, inventární číslo, středisko, umístění, název, datum pořízení a vyřazení, údaje o ceně a počtu kusů, ...) včetně účetního kódu pro kontrolní sestavy s účetnictvím. Možnost zapisování dalších libovolných údajů do textové poznámky
- Evidenční karta dlouhodobého majetku s kompletními evidenčními údaji (inventární číslo, název, SKP, organizační jednotky, umístění, pracovník, datum a způsob pořízení,...) včetně odpisové skupiny a účetního kódu pro zaúčtování odpisů, zařazení a vyřazení. Možnost zapisování dalších libovolných údajů do textové poznámky
- Evidenční karta majetku pořízeného na leasing s kompletními evidenčními údaji (inventární číslo, název, údaje o pronajímateli, druh leasingu, číslo smlouvy, datum konce leasingu....) včetně splátkového kalendáře a kontaktů použitých pro zaúčtování splátky jak do ostatních závazků tak do vzorových dokladů
- Odpisy daňové (rovnoměrné, zrychlené, dle doby trvání - § 30 zákona o dani z příjmu, leasing)
- Odpisy účetní procentní sazbou (možnost použít proměnlivou sazbu pro různá období), dle zákona o dani z příjmu nebo podle výkonových norem, export odpisů do účetnictví
- Evidence a odepisování majetku ve fiskálním roce pomocí uživatelem definovaného číselníku období.
- Podpora částečného vyřazení majetku dvěma způsoby: procentem nebo částkou.
- Speciální kód pro odpisování u leasingových firem, hromadné vyřazování prostředků při skončení leasingu
- Možnost výpočtu odpisového plánu na libovolné období za jednotlivé prostředky, za organizační jednotky, zakázky, SKP, odpisové skupiny
- Možnost hromadného zaúčtování leasingových splátek do ostatních závazků a hromadného zaúčtování leasingových splátek do vzorových dokladů
- Inventární seznamy celkové, dle organizačních jednotek, umístění, zodpovědných pracovníků
- Možnost definovat vlastní výběry a tiskové přehledy s využitím generátoru sestav
- Evidence změn (přirůstky, úbytky, převody), možnost tisku sestav k libovolnému datu
- Kontrolní tiskové sestavy pro porovnání evidence majetku se stavem na účtech v účetnictví
- Aktualizace číselníku pracovníků importem dat z modulu Personalistika a mzdy
- Import drobného majetku z výdejek připravených v modulu Skladová evidence zásob



## Tabulka nadstandardních funkcí:

<b>Podpora leasingu</b>	Evidence majetku na leasing, generování leasingových splátek a jejich proúčtování. Podpora operací při ukončení leasingu.
-------------------------	---