

POKLADNÍ PRODEJ

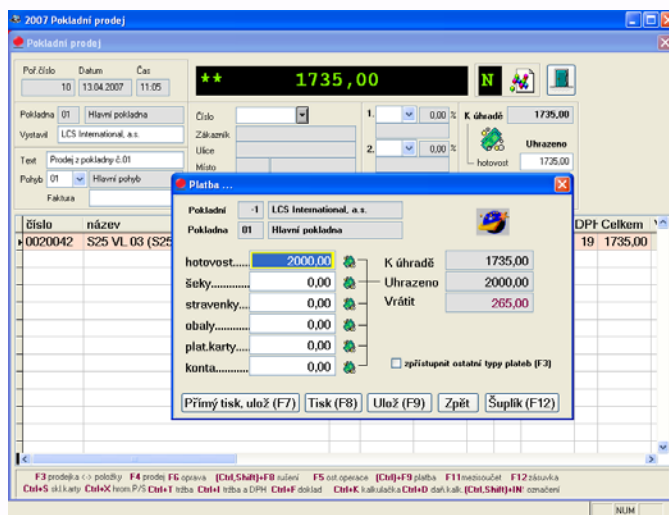
Při prodeji maloobchodního typu je obvykle vyúčtování prováděno prostřednictvím kontrolní pokladny. Pokud je nutno vést ještě skladovou evidenci zboží, je tato evidence prováděna ručně nebo při počítačovém zpracování samostatným programem a data jsou tedy zpracovávána dvakrát. Odstranění této nevýhody nabízí organizacím, které potřebují spojit "pultový" prodej se skladovou evidencí, modul Počítačová pokladna. Modul pracuje ve spolupráci s modulem Skladová evidence. Umožňuje dovybavení klasického osobního počítače o speciální pokladní periférie, čímž obdržíme zařízení zajišťující jak funkce počítače, tak kontrolní pokladny. Jmenovitě se jedná o peněžní zásuvku, zákaznický displej, tiskárnu pro tisk paragonů, snímač čárového kódu a případně platební terminál pro bezhotovostní platby magnetickými nebo čipovými kartami. Základní jednotka může být upravena i na tvar pokladny doplněnou o speciální klávesnici. Podmínkou je větší počet sériových i paralelních portů pro připojení všech speciálních zařízení.

Z citovaného tandemu je modul Skladová evidence popsán v jiném informačním letáku, zde se zaměříme na charakteristiku Pokladního prodeje. Obsluha nejprve vybere pokladnu, kterých může být definováno více, a u ní má možnost potvrdit nebo změnit parametry modifikující zpracování. K záznamu prodeje slouží vstupní obrazovka zobrazující zákaznický displej, řídicí údaje pro prodej jako celek a vstup jednotlivých prodávaných položek. Udává se též způsob placení např. hotově, šekem, kartami, stravenkami. Kromě záznamu o prodeji je možno vstoupit i s dalšími údaji o pohybu peněz v pokladně i vlastním prodeji (dotace pokladny, reklamace, odvod tržby apod.). Použití počítače má přednost oproti klasické pokladně v tom, že poskytuje i řadu výstupů ve formě přehledů, které má uživatel možnost směřovat na obrazovku, na tiskárnu či do souboru. Jmenovitě uvádíme přehled pohybů v pokladně (tržby, dotace, reklamace, uzávěrky, ...) souhrnně i jednotlivě s výběrem období. Součástí jsou i informace o závěrkách, o předání pokladny dalšímu prodáváči. Uživatel má možnost definovat své vlastní číselníky pro jednotlivé pokladny i pohyby - způsoby manipulace se zbožím i penězi.

Stejně jako u všech modulů **Helios Red** je k dispozici celá řada standardních funkcí jako je systém přístupových práv, generátor sestav, editor tiskových sestav, zálohování dat, konfigurace jak samotné úlohy, tak i systémových parametrů, uživatelů, tiskáren apod.

Základní rysy modulu POKLADNÍ PRODEJ

- Modul navazující na moduly Účetnictví, Skladové evidence a Obchodních partnerů
- Modul je úzce svázan s modulem Skladová evidence a bez tohoto modulu jej nelze provozovat
- Simulace běžné kontrolní pokladny s okamžitým odepisováním ze skladu
- Podpora propojení několika pokladen
- Široká parametrizovatelnost grafické podoby tištěného pokladního dokladu v různých formách od paragonu až po klasickou fakturu - daňový doklad
- Možnost evidence způsobu placení (hotově, karty, šeky, stravenky, zákaznická konta)



- Možnost v libovolném místě programu prohlížet skladové karty zboží a jak obsluhu, tak i zákazníka informovat, zda žádaná položka je na skladě a za jakou cenu
- Prohlížení sortimentu skladu, údajů o aktuálním stavu zásob a koncové ceně
- Podpora externích zařízení jako je pokladní zásuvka, úzká tiskárna, snímač čárového kódu, zákaznický displej nebo kompletní pokladní systémy
- Možnost úpravy koncové ceny, použití slev hromadně nebo na vybrané zboží
- Okamžité zjištění stavu finančních prostředků v pokladně
- Možnost prohlížet a tisknout všechny dříve provedené prodeje
- Podpora tisku reklamačního listu, dokladu o odvodu tržby, dokladu o dotaci pokladny
- Možnost získat údaje o tržbě aktuálního období včetně různých způsobů placení i druhů uživatelem definovaných pohybů
- Export tržeb do účetnictví
- Řada přehledů o pohybu a stavu vybrané pokladny

Přehled podporovaných periférií pro modul Pokladní prodej

Modul Pokladní prodej systému Helios Red s příslušným hardwarovým vybavením slouží pro maloprodeje i velkosklady s přidruženým pultovým prodejem. Výhodou počítačového řešení oproti klasické kontrolní pokladně je v napojení na ekonomický systém firmy, především na skladovou evidenci zboží a účetnictví.

Obvyklá sestava pokladního systému zahrnuje počítač s monitorem, klávesnicí, myší a pokladními perifériemi.

Základní periférie pro pokladní systém zahrnují především čtečku čárového kódu, pokladní zásuvku, zákaznický displej a tiskárnu. Pokladní systém bývá vybaven i dalšími zařízeními, například snímač platebních karet a váhy.

Pokladní systém je velmi variabilní a je možné použít různé typy pokladních periférií od různých výrobců. Naše společnost doporučuje k námi vyvinutému systému hardware uvedený v následující tabulce. U těchto komponent garantujeme kompatibilitu se softwarem Helios Red.

V případě požadavku na použití jiných typů zařízení, než uvedených v tabulce, doporučujeme předem projednat možnosti jejich připojení. Nedoporučujeme techniku kupovat bez konzultace s námi.

Základní požadavky na počítač

"Pokladní" počítač musí mít minimálně 1x paralelní port (LPT1) pro tiskárnu a 2x sériový port (RS232) pro displej a zásuvku. V případě, že se provede zapojení pokladní zásuvky přes tiskárnu, je možné druhý sériový port využít pro platební terminál s podporou snímačů platebních karet. V opačném případě je pro platební terminál nutný třetí port RS232.

Periférie kompatibilní se systémem Helios Red najdete na samostatném letáku „Periférie pro pokladní prodej“